

## ポートフォリオについて

ポートフォリオは、A4サイズのクリアファイル（10ポケット）に下記の内容をまとめてください。

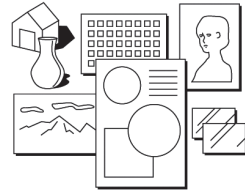
総合型選抜：自己アピール・美術系の作品・ボランティア等の活動・学校活動の記録など

公募制推薦：美術系の作品のみ

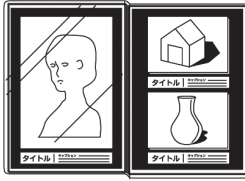
## ポートフォリオの作り方

① A4サイズのクリアファイルを買う。高価なものはありませんが、あなたの作品が栄えるものを用意してください。市販のものでなく、あなたのオリジナルのファイルを作っても良いです。必ず表紙に在学名もしくは卒業高校名と氏名を入れます。

②自分で制作した作品を選び、ページの順番や構成を考える。



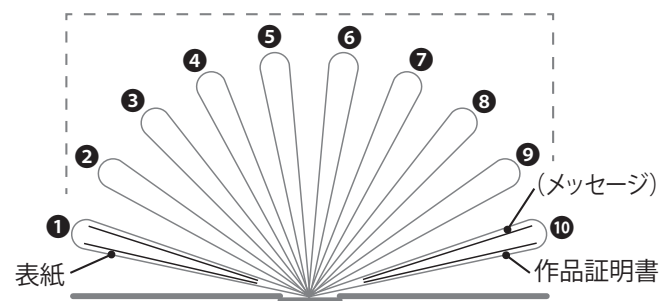
③作品の写真を撮る、作品をスキャンするなどの手法でデータ化する。もちろんA4に収まるなら作品を直に使用しても構いません。ただし、作品は返却されないで注意してください。デジタルカメラを使用する場合は、日中の薄曇りの日に自然光で撮影すると良い写真が撮れます。



④②の構成に沿って、そのデータをプリントしてA4サイズに収まるように切り貼りでレイアウトする、またはパソコン上でレイアウトしてプリントするなど、あなたのやりやすい手法で美しく制作してください。作品には題（タイトル）と作品説明（キャプション）を美しくレイアウトして記入してください。

⑤最終ポケットにはポートフォリオの美術系作品がすべて自身の作品であることを明記・署名した作品証明書（書式自由）を入れてください。またメッセージを入れてあなたの思いを文章でアピールしても良いでしょう。

ポケット①～⑩（最大18ページ）を自由に構成しましょう。



※ポートフォリオが出願用封筒に入らない場合は、各自封筒を用意の上、出願用封筒の宛名部分を切り取り貼付するなどして出願してください。提出書類の返却はいたしません。（クリアファイルの右上に氏名を明記すること）

## Q&A

### 総合型選抜の実技について

- Q 実技試験のためにどのような対策をしておけば良いですか？
- A 日頃から様々な物に興味を持ち、観察とスケッチの練習をお勧め致します。
- Q 絵が苦手なのですが、実技試験を受けても大丈夫でしょうか？
- A もちろんデッサン力は大切ですが、実技試験では、デッサン力だけでなく、発想力や文章力も評価対象になります。

### 総合型選抜の面接について

- Q 面接ではどのようなことを聞かれますか？
- A 面接はあなた自身について、今までの事から、これからどうなりたいかなどを素直に教えていただきたいと思います。

### 公募制推薦入試の作品について

- Q 美術の授業が無く、絵や立体作品が無いのですがどうすれば良いですか？
- A 今からご自身で作品を制作し、ポートフォリオにまとめても構いません。
- Q 学校以外で制作した作品は、ポートフォリオに入れても良いのでしょうか？
- A もちろんご自身で制作した作品であれば問題ありません。
- Q 美術の作品は無いので、書道やダンス発表会の写真等、他の芸術分野の内容をポートフォリオに入れても良いですか？
- A 基本的に美術や技術等の授業で制作するような平面及び立体作品を希望いたしますが、ご自身が強くアピールしたい内容であれば、ポートフォリオに入れていただいても構いません。

※入試・オープンキャンパスの詳細はホームページをご覧ください。

共立女子大学  
家政学部  
建築・デザイン学科

## 実技・ポートフォリオ参考作品

architecture  
interior  
urban planning  
product  
graphic

Architecture and Design

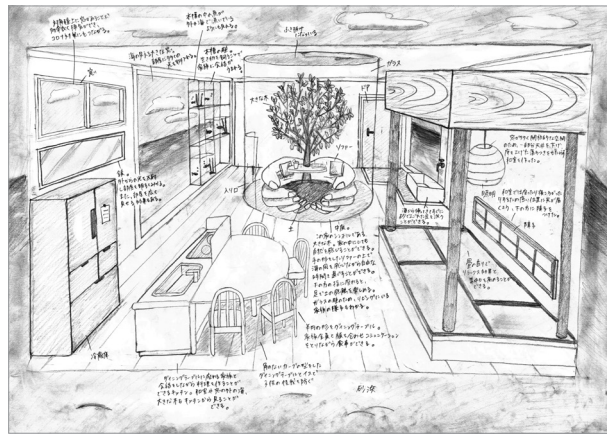
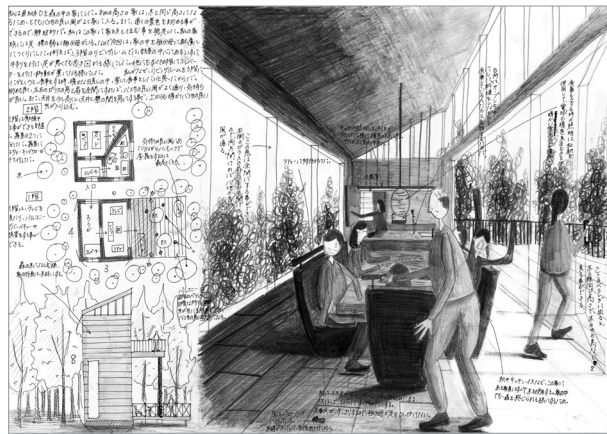
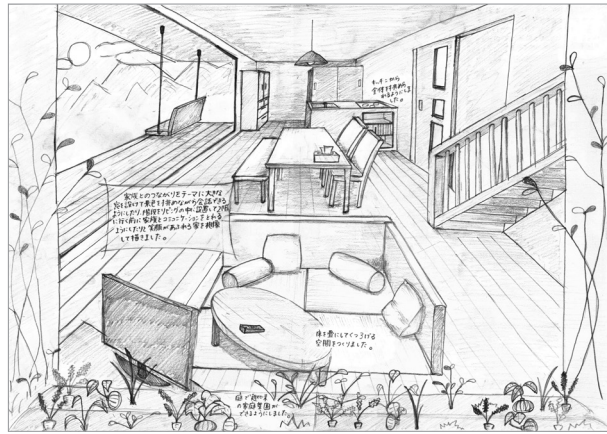
Kyoritsu Women's University



## 総合型選抜（実技・面接方式）

建築コースとデザインコースの総合型選抜（実技・面接方式）で入学した学生の実技作品です。

### 建築コース実技作品



### デザインコース実技作品



### 総合型選抜（実技・面接方式）評価基準

総合型選抜（実技・面接方式）は、創造力、発想力、思考力、適性などを探るための入試です。描写力などの技術のみを問うものではなく、それに至る考え方やアイデアも評価の対象とします。

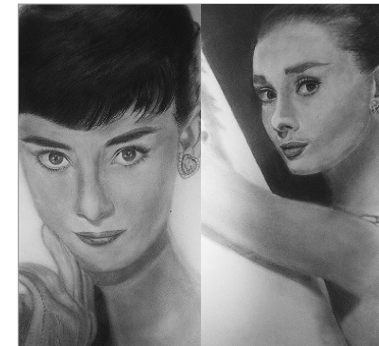
※作品に関しては、共通テスト併用（実技）も同じ評価基準です。

## 公募制推薦入試

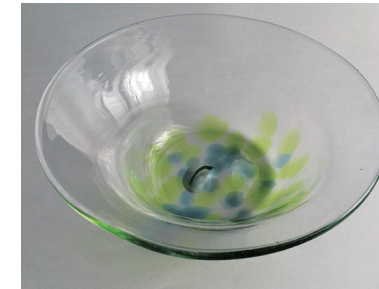
建築コースとデザインコースの公募制推薦入試で求める、学生の作品ポートフォリオ例です。

### 建築コース作品ポートフォリオ

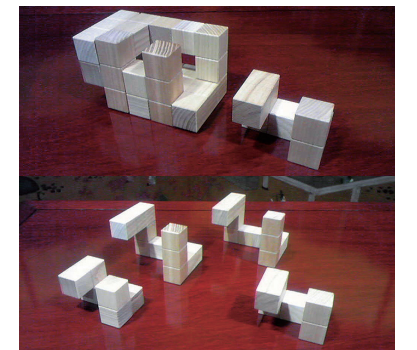
M.F.さん



K.H.さん



Y.T.さん



### デザインコース作品ポートフォリオ

T.K.さん



Y.S.さん



T.N.さん



### 公募制推薦評価基準

公募制推薦入試は、作品の優劣だけを問うものではなく、建築、デザインにおける学習意欲、目的意識、そして成長の可能性を評価します。