







科目	学部	学科	専攻・コース
小論文	看護学部	看護学科	—
受験番号	氏名		採点

## II 問1～問4について、設問を読んで答えなさい。

問1 表は、A町の健康診断の受診者を、性別・年代別に示したものである。表の①、②にあてはまる値を計算しなさい。

(注：小数点以下が生じる場合は、小数点第2位を四捨五入し、小数点第1位まで求める。)

表 A町の健康診断受診者の男女別にみた人数と割合

	男性 人数 (%)	女性 人数 (%)
60歳代	128 ( 26.1)	135 ( 29.5)
70歳代	258 ( 52.5)	198 ( ① )
80歳代以上	105 ( 21.4)	125 ( 27.3)
合計	491 (100.0)	② (100.0)

①の答え	
②の答え	

問2 1個280円のショートケーキ3個と、1個210円のチーズケーキ4個を、それぞれ10%引きで購入した。2,000円を出した場合の、おつりの金額を計算しなさい。

計算式

答え

円

科目	学部	学科	専攻・コース
小論文	看護学部	看護学科	—
受験番号	氏名		採点

問3 食欲不振が続いているBさんは、朝食時には、米飯（ごはん）を茶碗1/3杯、摂取することができた。しかし、昼食は食べるができなかったため、その日の夕方かかりつけ医を受診し、5%のブドウ糖液600mlの静脈内点滴療法を受けた。米飯1杯あたり210kcal、ブドウ糖1gあたり4kcalとして、この日、Bさんが体内に取り入れたエネルギーの量を計算しなさい。

（注1：小数点以下が生じる場合は、小数点第2位を四捨五入し、小数点第1位まで求める。）

（注2：1ml = 1gとして計算する。）

計算式

答え

kcal

科目	学部	学科	専攻・コース
小論文	看護学部	看護学科	—
受験番号	氏名		採点

問4 図は、日本における1人あたりの1年間の魚介類と肉類の消費量を示している。この図から読み取れることを100字以内で説明しなさい。

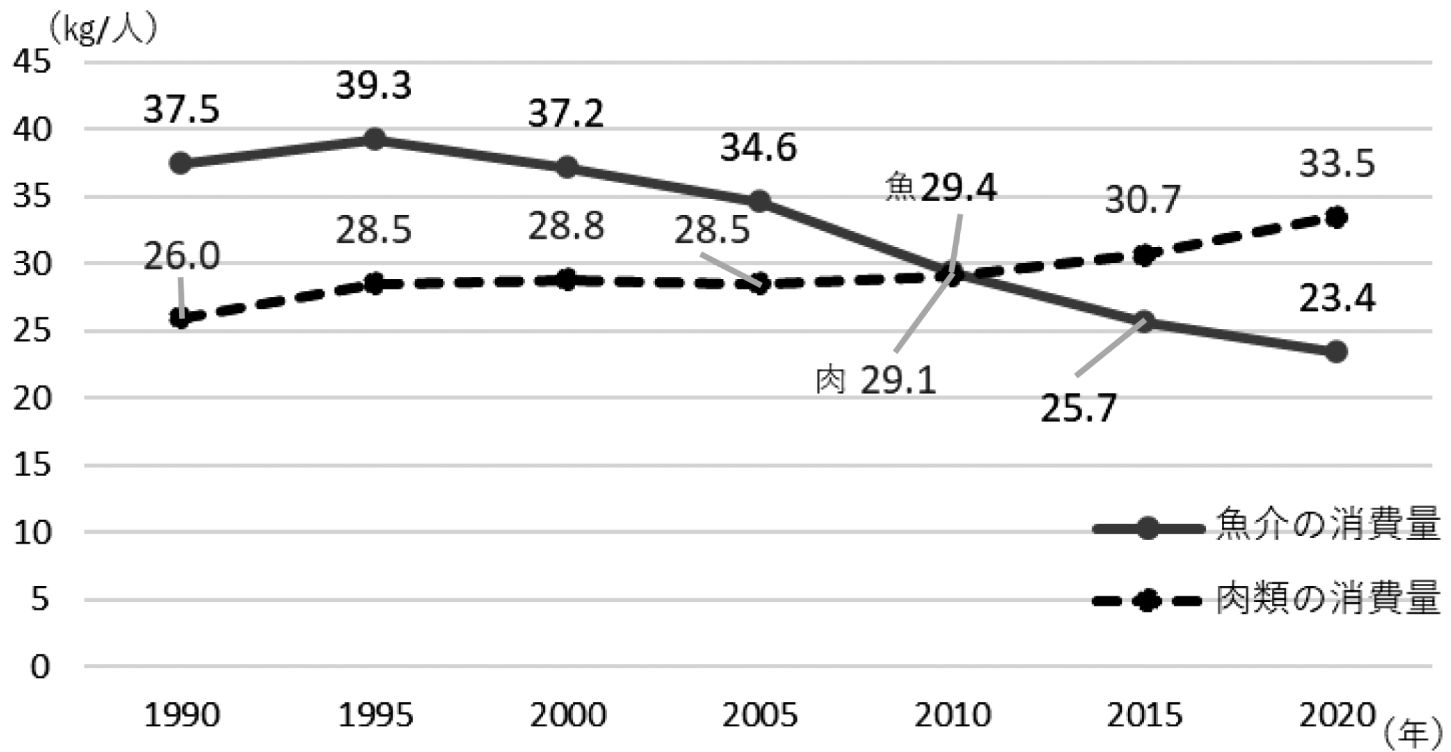


図 魚介類と肉類の1人1年あたりの消費量 (農林水産省)

100字  
(25×4)